

Mutina

Azulej by Patricia Urquiola



IT

Informazioni generali
Consigli di posa e manutenzione
Colori
Specifiche tecniche
Imballo

Informazioni generali

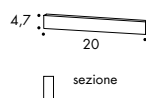
collezione	Azulej
design	Patricia Urquiola, 2012
produzione	Industriale
materiale	Gres porcellanato rettificato smaltato con stampa digitale
spessore	10 mm
formato nominale	20x20 cm (8"-8")
specifiche	<ul style="list-style-type: none"> – 3 colori di base: Bianco, Grigio, Nero. – 27 pattern grafici. – Tutti i 27 pattern grafici sono stati creati per comporre una combinazione, non vendibili individualmente. – 9 pattern individuali per ogni colore di base sono stati selezionati per essere usati separatamente. – Tecnologia di stampa digitale con 4 diversi strati di texture sulla superficie delle piastrelle.
pezzi speciali	Battiscopa
premi	Wallpaper Design Award 2013, Interior Innovation Award 2014
categoria	UNI EN 14411 App G (BIA group) GL



20x20 cm
8"-8"

pezzi speciali

battiscopa
4,7x20 cm
2"-8"

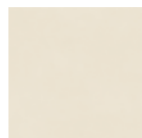


Consigli di posa e manutenzione

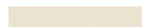
destinazione d'uso	Pavimento, rivestimento – interno, esterno.
consigli di posa	Per realizzare una buona armonia dei toni della posa in opera, si consiglia di prelevare il materiale alternativamente da più scatole.
collante consigliato	Colla per gres porcellanato.
fuga consigliata	2 mm. Utilizzare i cunei distanziatori per correggere le differenze di calibro tra le piastrelle.
stucco consigliato	Stucco cementizio / stucco epossidico.
consigli di pulizia fine cantiere	<p>STUCCO CEMENTIZIO: Acido tamponato (es. DETERDEK PRO di FILA, o similari). Bagnare il pavimento con acqua, diluire il prodotto 1:5 con acqua e versare sul pavimento. Aspettare 2 o 3 minuti poi utilizzare scotch brite bianco e risciacquare bene con acqua pulita.</p> <p>STUCCO EPOSSIDICO: Detergente alcalino (es. FILA CR10 o similari). FILA CR10: da applicare puro, lasciare agire circa 30 minuti e utilizzare lo scotch brite verde.</p> <p>SILICONE: Solvente per silicone (es. FILA ZERO SIL) da versare puro direttamente sulla macchia, attendere 20 minuti e sempre con l'utilizzo di scotch brite rimuovere l'alone.</p> <p>PITTURA: Di solito si toglie con acqua, ma se sono state utilizzate delle pitture in resina o smalti particolari, meglio chiedere alla ditta produttrice del colore quale sia il solvente più adatto.</p> <p>RUGGINE: Smacchiatore rimuovi ruggine (es. FILA NO RUST.) Applicare il prodotto sulla macchia, lasciare agire 15 minuti circa, asportare il residuo e sciacquare accuratamente.</p>
pulizia generale (piastrelle posate)	<p>Consigliamo l'utilizzo di un detergente neutro diluito in acqua. Evitare l'uso di prodotti acidi o alcalini, cere e/o impregnanti.</p> <p>Durante la pulizia ordinaria si consiglia di utilizzare il meno possibile quanto di più abrasivo (come pagliette e spugne di ferro o acciaio). Questa raccomandazione deve essere rispettata rigorosamente nel caso di piastrelle con una finitura superficiale lucida poiché sono più suscettibili al rischio di graffi, perdita di lucentezza, ecc. In caso di sporco pesante o superfici particolarmente ruvide, utilizzare un detergente alcalino e risciacquare dopo il lavaggio. Per grandi superfici si consiglia l'uso di una macchina lavapavimenti. Durante le procedure di pulizia quotidiane, è necessario ricordare che alcuni tipi di sporco (polvere, sabbia) aumentano l'effetto abrasivo del traffico pedonale. Pertanto si consiglia di posizionare un tappetino all'ingresso.</p>
calibro (misura reale)	196,3 mm x 196,3 mm

Colori

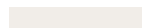
BIANCO



Bianco



battiscopa:
4,7-20 cm
2"-8"



stucco:
bianco 50



Gira



Estrela



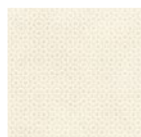
Trama



Prata



Trevo



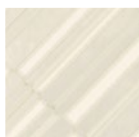
Renda



Flores



Cubo



Diagonal



Combination 9/27

GRIGIO



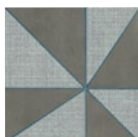
Grigio



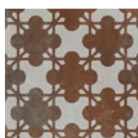
battiscopa:
4,7-20 cm
2"-8"



stucco:
Kerakoll
Lissoni 6



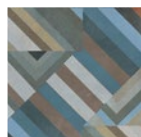
Gira



Estrela



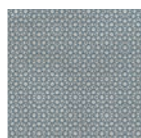
Trama



Prata



Trevo



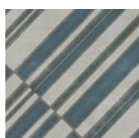
Renda



Flores



Cubo

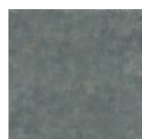


Diagonal



Combination 9/27

NERO



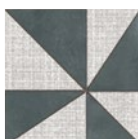
Nero



battiscopa:
4,7-20 cm
2"-8"



stucco:
black 74



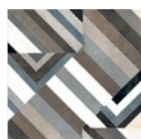
Gira



Estrela



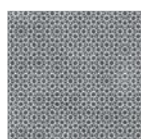
Trama



Prata



Trevo



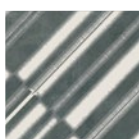
Renda



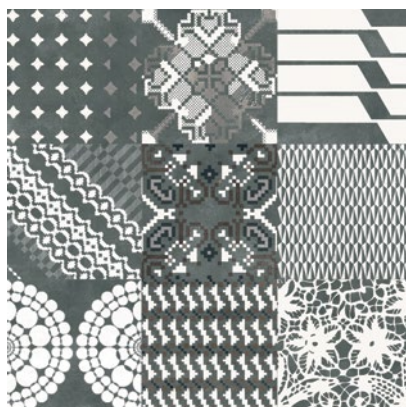
Flores



Cubo



Diagonal



Combination 9/27

Specifiche tecniche

NORMA	CARATTERISTICHE	VALORE PRESCRITTO	AZULEJ
ISO 10545/3	assorbimento d'acqua	< 0,5%	0,04%
ASTM C373		< 0,5%	0,04%
ISO 10545/4	resistenza a flessione e forza di rottura	Sp> 7,5 min 1300	resiste
EN 101	durezza superficiale (scala mohs)	> 5	6
ISO 10545/9	resistenza agli sbalzi termici	nessuna alterazione visibile	resiste
ASTM C484			invariato
ISO 10545/12	resistenza al gelo	nessuna alterazione visibile	resiste
ASTM C1026			invariato
ISO 10545/13	resistenza agli attacchi chimici	nessuna alterazione visibile	resiste
ASTM C650			invariato
ISO 10545/14	resistenza alle macchie	classe 3 min	5
DIN 51130-04	resistenza allo scivolamento	valori medi 6÷10° R9 10÷19° R10 19÷27° R11 27÷35° R12 > 35° R13	R9
DIN 51097		–	–
DCOF		> 0,42	0,62
B.C.R.		–	0,52
LEED CERTIFICATION 4.1			8,6% Bianco - 15,8% Grigio - 15,8% Nero
ENVIRONMENTAL MANAGEMENT SYSTEM ISO 14001 : 2004			
VOC EMISSION			disponibile su richiesta
DECLARATION OF CONTENTS			disponibile su richiesta
SDS			disponibile su richiesta
EPD			disponibile su richiesta
BPD3			disponibile su richiesta
HPD			disponibile su richiesta

Imballo

FORMATO	PZ-MQ	PZ-SCAT	MQ-SCAT	SCAT-PAL	KG-SCAT	KG-PAL	MQ-PAL
20-20 cm	25	24	0,96	72	20,95	1508,00	69,12
pattern 20-20 cm	25	24	0,96	72	20,95	1508,00	69,12
combination 20-20 cm	25	27	1,08	48	23,45	1126,00	51,84
battiscopa 4,7-20 cm	–	10	2,00 ml	–	2,15	–	–